



**CONSTRU'DEM**

**NOUS CONSTRUISONS VOS RÊVES,  
NOUS DÉMOLISSONS VOS PROBLÈMES**

# **PROPOSITION DE COLLABORATION AVEC CONSTRU'DEM**



**CONFIEZ-NOUS VOS PROJETS POUR UNE  
RÉALISATION DE QUALITÉ**



**06.68.50.49.40**



**CONTACT@CONSTRUDEM.FR**

# QUI SOMMES-NOUS ?



**CONSTRU'DEM** est une entreprise spécialisée dans le BTP et la Démolition. Dans le cadre du développement de notre **branche démolition**, nous sommes activement à la recherche de **nouveaux partenaires** et nouveaux chantiers. Nous intervenons sur l'ensemble du territoire **français** et sommes également en mesure de mobiliser nos équipes à **l'international** pour des projets spécifiques.

Notre force: la **réactivité**, la **maîtrise des risques**, et une équipe d'**opérateurs qualifiés** capable d'intervenir en autonomie sur des chantiers complexes.

# NOS DOMAINES D'INTERVENTION



## DÉMOLITION MANUELLE

**DÉCOUPE AU CHALUMEAU, LANCE THERMIQUE OU RAFALE EN SITE INDUSTRIEL OU OCCUPÉ.**



## CURAGE INTÉRIEUR ET EXTÉRIEUR

# NOS RÉFÉRENCES CHANTIER



**MÉTAL LEADER** (centre de recyclage fer et métaux basé à Metz)

**Chantier:** Démantèlement du site TREFILUNION à Commercy (55)

**Date:** Mars-Avril 2025

**Mission:** Démantèlement complet d'un ancien site industriel : découpe de plus de 1500 tonnes de ferraille, dépose et découpe de ponts roulants, découpe des ferrailles en différentes dimensions une fois au sol

**Particularités:** Respect strict des consignes de sécurité pour les opérateurs et le personnel sur site, travail en hauteur à la nacelle, gestion du stock de gaz (cadres d'oxygène et bouteilles de propane), respect des délais imposés



# METAL LEADER (CENTRE DE RECYCLAGE FER ET METAUX BASE A METZ)



# NOS RÉFÉRENCES CHANTIER

**DEMCY**



**EIFFAGE**

**DEMCY** (filiale du groupe Eiffage)

**Chantier:** Site industriel TEREOS à Escaudoeuve (59)

**Date:** Mai 2025

**Mission:** Mise à disposition d'opérateurs qualifiés pour la découpe au chalumeau sur site (chantier de démolition industrielle)

**Particularités:** Environnement industriel contraint, respect des protocoles sécurité, intervention sous coordination d'Eiffage  
Déconstruction, opérateurs équipés de casques intégraux ventilés 3M conformément aux exigences du site

**DEMICY**



**EIFFAGE**

## DEMICY (FILIALE DU GROUPE EIFFAGE)



# NOS RÉFÉRENCES CHANTIER



LE FOLL



CONSTRU'DEM  
NOUS CONSTRUISONS VOS RÊVES.  
NOUS DÉMOLISSONS VOS PROBLÈMES



spie batignolles

**LENNUYEUX LEFOLL** (filiale du groupe SPIE BATIGNOLLES)

**Chantier:** Réhabilitation d'un bâtiment à Mehun-sur-Yèvre (18)

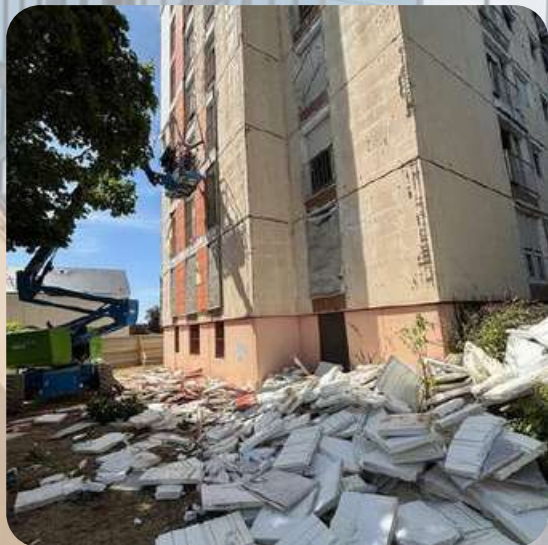
**Date:** Juin - Juillet 2025

**Mission:** Curage intérieur (dépose des revêtements de sol, cloisons, menuiseries intérieures et extérieures, plomberie et électricité) et curage extérieur (dépose complète de l'ITE et de l'étanchéité de toiture)

**Particularités:** Réemploi et tri des matériaux dans les bennes adéquates, interventions en hauteur à la nacelle, respect strict des délais contractuels. Réunions de chantier hebdomadaires avec la Maîtrise d'Ouvrage et la Maîtrise d'Œuvre



# LENNUYEUX LEFOLL (FILIALE DU GROUPE SPIE BATIGNOLLES)



# NOS RÉFÉRENCES CHANTIER

EPC  
GROUPE



## EPC DEMOSTEN

**Chantier:** Démolition de 41 logements sur deux bâtiments à Athis-Mons (91)

**Date:** Septembre - Octobre 2025

**Mission:** Curage intérieur (dépose des revêtements de sol, cloisons et doublage, menuiseries intérieures et extérieures, plomberie et électricité) et curage extérieur (dépose de l'étanchéité de toiture)

**Particularités:** Réemploi et tri des matériaux dans les bennes adéquates, respect des consignes de sécurité, respect strict des délais contractuels. Réunions de chantier hebdomadaires avec la Maîtrise d'Œuvre

**EPC**  
GROUPE



**CONSTRU'DEM**  
NOUS CONSTRUISONS VOS RÊVES.  
NOUS DÉMOLISSONS VOS PROBLÈMES

**DEMOSTEN**

# EPC DEMOSTEN



# NOS RÉFÉRENCES CHANTIER



**DUMEZ** (filiale du groupe Vinci)

**Chantier:** Réhabilitation du Siège Mondiale de l'OREAL à Clichy (92)

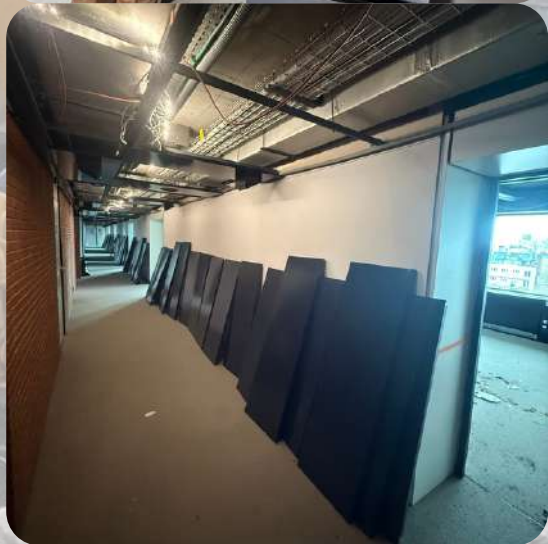
**Date:** Octobre - Novembre 2025

**Mission:** Curage intérieur de tout le 9ème étages (dépose des revêtements de sol, cloisons, menuiseries intérieures, câble courant fort-courant faible, faux-plafond, isolation, meubles dans les bureaux... )

**Particularités:** Réemploi et tri des matériaux dans les bennes adéquates, interventions en milieu occupé, respect strict des délais contractuels. Réunions de chantier hebdomadaires.



# DUMEZ (FILLIAL DU GROUPE VINCI)



# NOS ATOUTS POUR VOS PROJETS



## INTERVENTION RAPIDE



## EQUIPE RÉACTIVE, EXPÉRIMENTÉE, ASSURÉE ET ÉQUIPÉE



## RESPECT DES CONSIGNES SÉCURITÉ ET DES NORMES DE CHANTIER



## ORGANISATION RIGOUREUSE, REPORTING QUOTIDIEN



## TRANSPARENCE SUR LES COÛTS ET RESPECT DES DÉLAIS




**CONSTRU'DEM**


NOUS CONSTRUISONS VOS RÊVES,  
NOUS DÉMOLISSONS VOS PROBLÈMES

## CONTACT

**ERWAN GUZEL**  
**CONSTRU'DEM**

 **06.68.50.49.40**

 **CONTACT@CONSTRUDEM.FR**

 **2 RUE DU MARTRAY, 77220 TOURNAN-EN-BRIE**